



Eine Baumaßnahme der **HWO Bauträger GmbH**

# PREISLISTE BAD HONNEF-SELHOF

IDYLLISCHES WOHNEN AM RANDE DES NATURSCHUTZGEBIETES „SIEBENBERG“

**SI**  
**SCHOPP**  
IMMOBILIEN GMBH

Bad Honnef – Selhof

Idyllisches Wohnen am Rande des Naturschutzgebietes „Siebengebirge“

Eine Baumaßnahme der **HWO Bauträger GmbH**

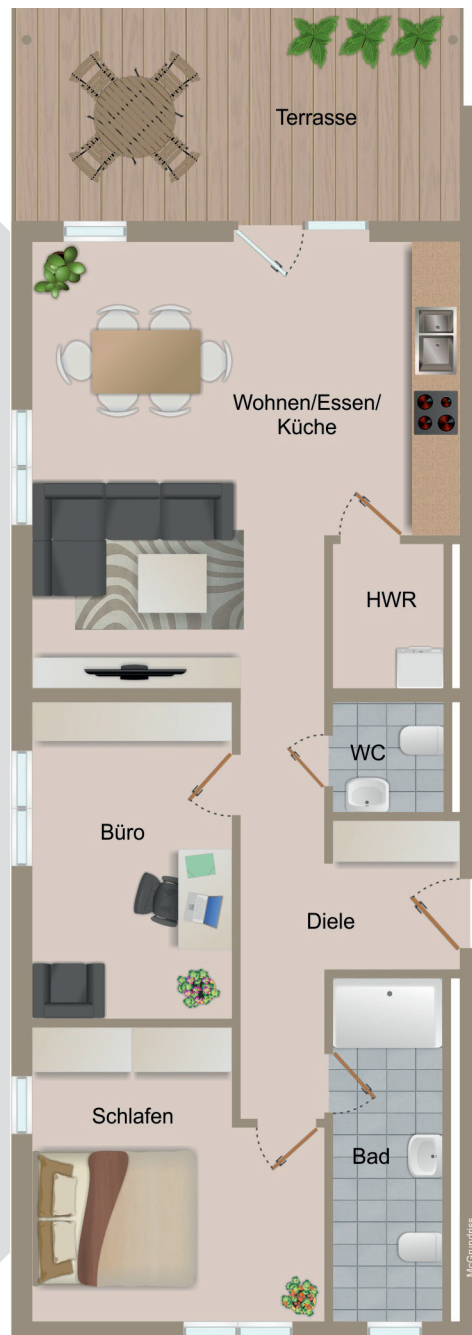
**Haus 1  
Wohnung 1  
Erdgeschoss links**

Wohnfläche 85,18 m<sup>2</sup>  
Terrasse 19,21 m<sup>2</sup>  
anrech. 50% = 9,60 m<sup>2</sup>  
Gesamtfläche 94,78 m<sup>2</sup>  
  
Kaufpreis 496.000 €

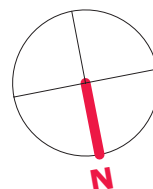
**Haus 1 – Wohnung 1**  
Erdgeschoss – 3 Zimmer

Diele ..... 11,05 m<sup>2</sup>  
Wohnen/Essen ..... 33,50 m<sup>2</sup>  
Schlafen ..... 15,05 m<sup>2</sup>  
Büro ..... 12,46 m<sup>2</sup>  
Bad ..... 7,52 m<sup>2</sup>  
WC ..... 2,45 m<sup>2</sup>  
HWR ..... 3,15 m<sup>2</sup>  
Terrasse ..... 19,21 m<sup>2</sup>  
anrech. 50% ..... = 9,60 m<sup>2</sup>  
**Gesamtfläche ..... 94,78 m<sup>2</sup>**

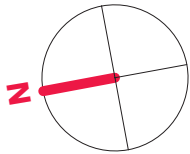
Tiefgaragen-Stellplatz  
auf Anfrage



3D-Ansicht ca. M 1:100



3D-Ansicht ca. M 1:100



**Haus 1 – Wohnung 2**  
 Erdgeschoss – 2 Zimmer

Diele .....	6,16 m <sup>2</sup>
Wohnen/Essen .....	42,12 m <sup>2</sup>
Schlafen .....	17,09 m <sup>2</sup>
Bad .....	5,82 m <sup>2</sup>
WC .....	2,24 m <sup>2</sup>
HWR .....	2,44 m <sup>2</sup>
Terrasse .....	12,77 m <sup>2</sup>
anrech. 50% .....	= 6,38 m <sup>2</sup>
<b>Gesamtfläche .....</b>	<b>82,25 m<sup>2</sup></b>

Tiefgaragen-Stellplatz  
 auf Anfrage

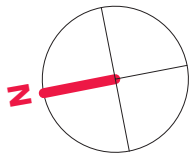
**Haus 1**  
**Wohnung 2**  
**Erdgeschoss Mitte**

Wohnfläche	75,87 m <sup>2</sup>
Terrasse	12,77 m <sup>2</sup>
anrech. 50%	= 6,38 m <sup>2</sup>
<b>Gesamtfläche</b>	<b>82,25 m<sup>2</sup></b>
<b>Kaufpreis</b>	<b>458.000 €</b>

Bad Honnef – Selhof

Idyllisches Wohnen am Rande des Naturschutzgebietes „Siebengebirge“

Eine Baumaßnahme der **HWO Bauträger GmbH**



3D-Ansicht ca. M 1:100

## Haus 1 – Wohnung 3

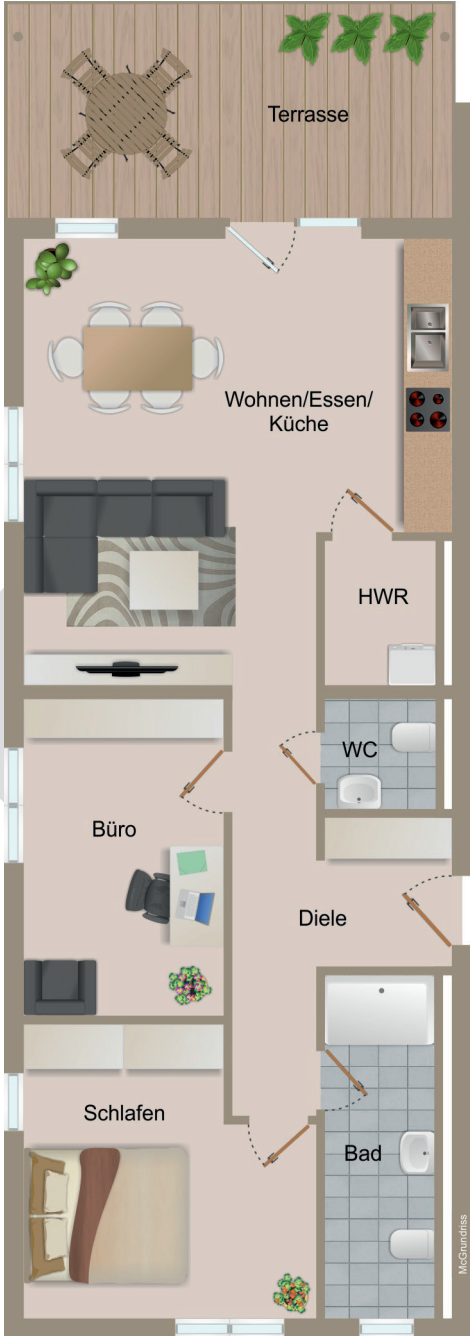
Erdgeschoss – 2 Zimmer

Diele	4,18 m <sup>2</sup>
Wohnen/Essen	25,91 m <sup>2</sup>
Schlafen	16,60 m <sup>2</sup>
Bad	6,55 m <sup>2</sup>
HWR	2,71 m <sup>2</sup>
Terrasse	10,76 m <sup>2</sup>
anrech. 50%	= 5,35 m <sup>2</sup>
<b>Gesamtfläche</b>	<b>61,30 m<sup>2</sup></b>

Tiefgaragen-Stellplatz  
auf Anfrage

## Haus 1 Wohnung 3 Erdgeschoss rechts

Wohnfläche	55,95 m <sup>2</sup>
Terrasse	10,76 m <sup>2</sup>
anrech. 50%	= 5,35 m <sup>2</sup>
<b>Gesamtfläche</b>	<b>61,30 m<sup>2</sup></b>
<b>Kaufpreis</b>	<b>338.000 €</b>



3D-Ansicht ca. M 1:100

**Haus 1  
 Wohnung 4  
 Obergeschoss links**

Wohnfläche	85,12 m <sup>2</sup>
Terrasse	16,88 m <sup>2</sup>
anrech. 50%	= 8,44 m <sup>2</sup>
<b>Gesamtfläche</b>	<b>93,56 m<sup>2</sup></b>
Kaufpreis	505.000 €

**Haus 1 – Wohnung 4**  
 Obergeschoss – 3 Zimmer

Diele .....	11,05 m <sup>2</sup>
Wohnen/Essen .....	33,50 m <sup>2</sup>
Schlafen .....	15,05 m <sup>2</sup>
Büro .....	12,40 m <sup>2</sup>
Bad .....	7,52 m <sup>2</sup>
WC .....	2,45 m <sup>2</sup>
HWR .....	3,15 m <sup>2</sup>
Terrasse .....	16,88 m <sup>2</sup>
anrech. 50% .....	= 8,44 m <sup>2</sup>
<b>Gesamtfläche .....</b>	<b>93,56 m<sup>2</sup></b>

Tiefgaragen-Stellplatz  
 auf Anfrage



Bad Honnef – Selhof

Idyllisches Wohnen am Rande des Naturschutzgebietes „Siebengebirge“

Eine Baumaßnahme der **HWO Bauträger GmbH**

## Haus 1 – Wohnung 5

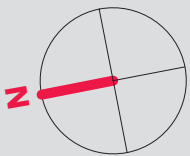
Obergeschoss – 2 Zimmer

Diele	6,16 m <sup>2</sup>
Wohnen/Essen	42,12 m <sup>2</sup>
Schlafen	17,09 m <sup>2</sup>
Bad	5,82 m <sup>2</sup>
WC	2,24 m <sup>2</sup>
HWR	2,44 m <sup>2</sup>
Terrasse	10,91 m <sup>2</sup>
anrech. 50%	= 5,45 m <sup>2</sup>
<b>Gesamtfläche</b>	<b>81,32 m<sup>2</sup></b>

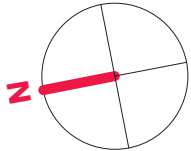
Tiefgaragen-Stellplatz  
auf Anfrage

## Haus 1 Wohnung 5 Obergeschoss Mitte

Wohnfläche	75,87 m <sup>2</sup>
Terrasse	10,91 m <sup>2</sup>
anrech. 50%	= 5,45 m <sup>2</sup>
<b>Gesamtfläche</b>	<b>81,32 m<sup>2</sup></b>
<b>Kaufpreis</b>	<b>474.000 €</b>



3D-Ansicht ca. M 1:100



3D-Ansicht ca. M 1:100

**Haus 1  
 Wohnung 6  
 Obergeschoss rechts**

Wohnfläche	55,95 m <sup>2</sup>
Terrasse	11,31 m <sup>2</sup>
anrech. 50%	= 5,65 m <sup>2</sup>
<b>Gesamtfläche</b>	<b>61,60 m<sup>2</sup></b>
Kaufpreis	349.000 €

**Haus 1 – Wohnung 6**  
 Obergeschoss – 2 Zimmer

Diele	4,18 m <sup>2</sup>
Wohnen/Essen	25,91 m <sup>2</sup>
Schlafen	16,60 m <sup>2</sup>
Bad	6,55 m <sup>2</sup>
HWR	2,71 m <sup>2</sup>
Terrasse	11,31 m <sup>2</sup>
anrech. 50%	= 5,65 m <sup>2</sup>
<b>Gesamtfläche</b>	<b>61,60 m<sup>2</sup></b>

Tiefgaragen-Stellplatz  
 auf Anfrage

Bad Honnef – Selhof

Idyllisches Wohnen am Rande des Naturschutzgebietes „Siebengebirge“

Eine Baumaßnahme der **HWO Bauträger GmbH**

**Haus 1  
Wohnung 7  
Dachgeschoss links**

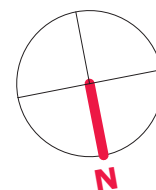
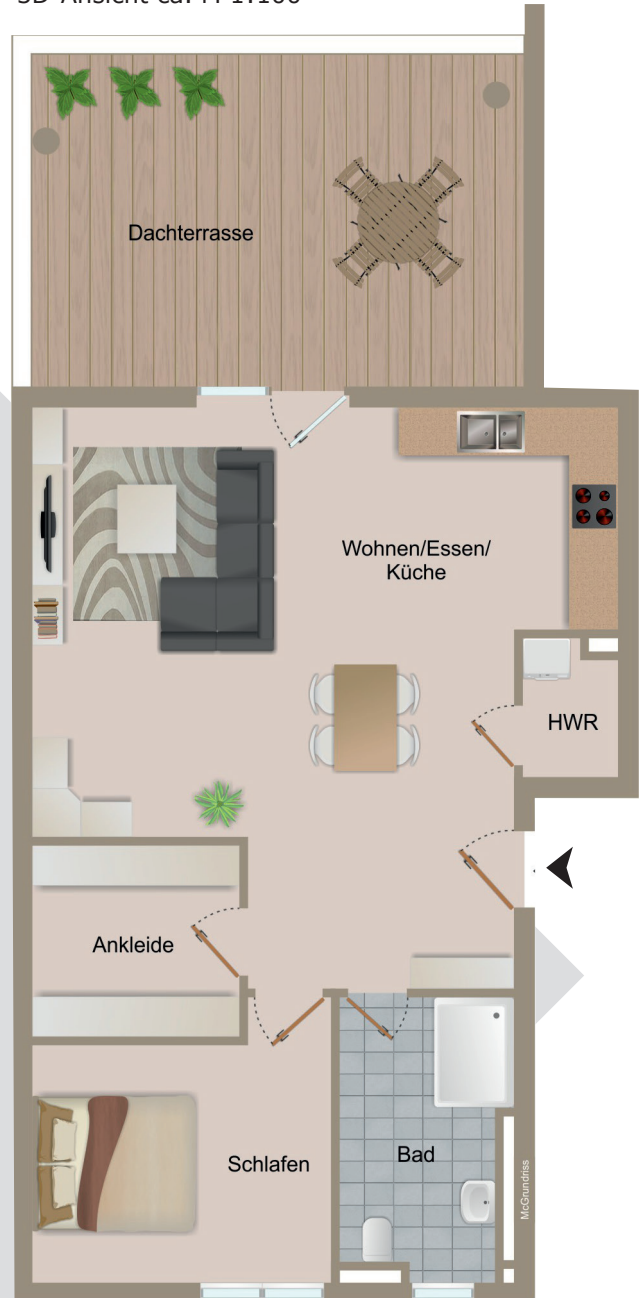
Wohnfläche	65,79 m <sup>2</sup>
Terrasse	24,86 m <sup>2</sup>
anrech. 50% =	12,43 m <sup>2</sup>
<b>Gesamtfläche</b>	<b>78,22 m<sup>2</sup></b>
Kaufpreis	475.000 €

**Haus 1 – Wohnung 7**  
Dachgeschoss – 2 Zimmer

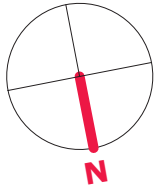
Wohnen/Essen .....	40,34 m <sup>2</sup>
Schlafen .....	10,94 m <sup>2</sup>
Ankleide .....	5,81 m <sup>2</sup>
Bad .....	6,76 m <sup>2</sup>
HWR .....	1,94 m <sup>2</sup>
Terrasse .....	24,86 m <sup>2</sup>
anrech. 50% .....	= 12,43 m <sup>2</sup>
<b>Gesamtfläche .....</b>	<b>78,22 m<sup>2</sup></b>

Tiefgaragen-Stellplatz  
auf Anfrage

3D-Ansicht ca. M 1:100







3D-Ansicht ca. M 1:100



## Haus 1 – Wohnung 8

Dachgeschoss – 3 Zimmer

Diele	11,25 m <sup>2</sup>
Wohnen/Essen	33,99 m <sup>2</sup>
Schlafen	10,76 m <sup>2</sup>
Ankleide	6,82 m <sup>2</sup>
Büro	8,73 m <sup>2</sup>
Flur	6,31 m <sup>2</sup>
Bad	6,70 m <sup>2</sup>
WC	2,15 m <sup>2</sup>
HWR	1,94 m <sup>2</sup>
Terrasse	44,86 m <sup>2</sup>
anrech. 50%	= 22,43 m <sup>2</sup>
<b>Gesamtfläche</b>	<b>111,08 m<sup>2</sup></b>

Tiefgaragen-Stellplatz  
 auf Anfrage

### Haus 1 Wohnung 8 Dachgeschoss rechts

Wohnfläche	88,65 m <sup>2</sup>
Terrasse	44,86 m <sup>2</sup>
anrech. 50%	= 22,43 m <sup>2</sup>
Gesamtfläche	111,08 m <sup>2</sup>
Kaufpreis	684.000 €

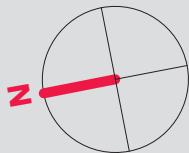
Bad Honnef – Selhof

Idyllisches Wohnen am Rande des Naturschutzgebietes „Siebengebirge“

Eine Baumaßnahme der **HWO Bauträger GmbH**

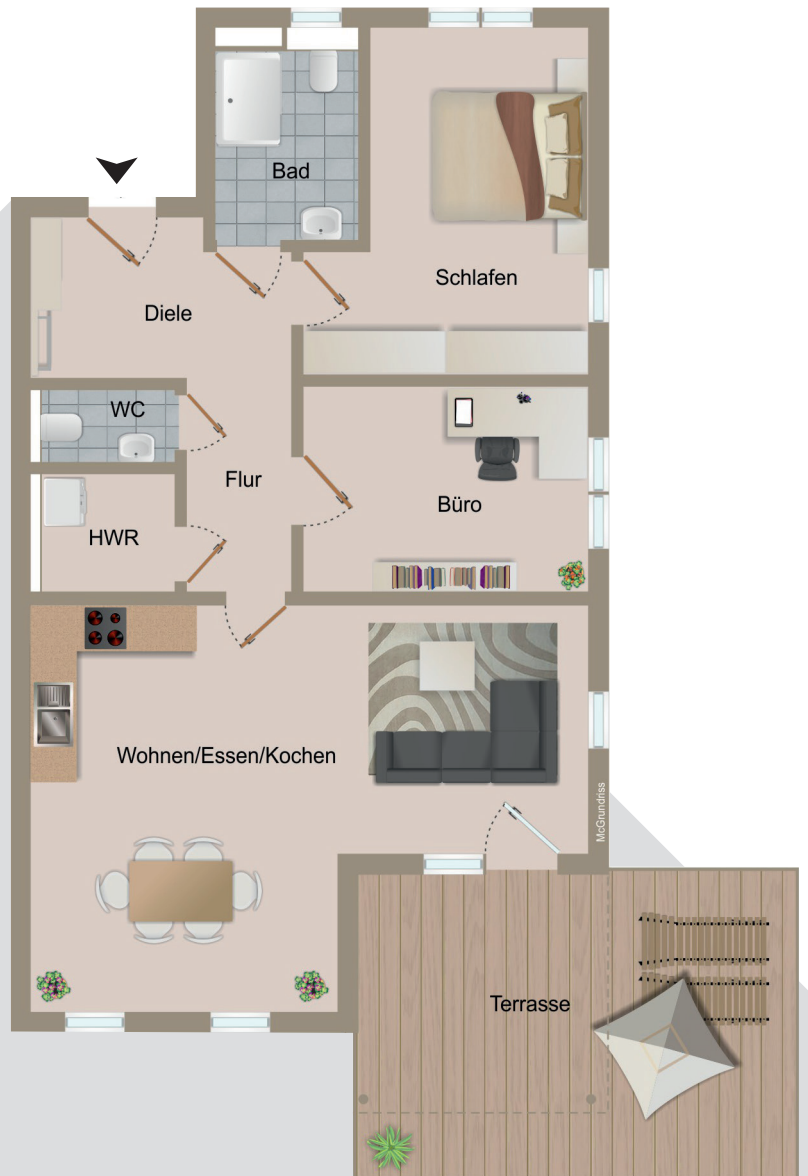
**Haus 2  
Wohnung 1  
Erdgeschoss links**

Wohnfläche	82,66 m <sup>2</sup>
Terrasse	24 m <sup>2</sup>
anrech. 50%	= 12 m <sup>2</sup>
Gesamtfläche	94,66 m <sup>2</sup>
Kaufpreis	548.000 €



**Haus 2 – Wohnung 1**  
Erdgeschoss – 3 Zimmer

Diele	11,88 m <sup>2</sup>
Wohnen/Essen	34,28 m <sup>2</sup>
Schlafen	15,40 m <sup>2</sup>
Büro	11,11 m <sup>2</sup>
Bad	5,30 m <sup>2</sup>
WC	1,80 m <sup>2</sup>
HWR	2,89 m <sup>2</sup>
Terrasse	24 m <sup>2</sup>
anrech. 50%	= 12 m <sup>2</sup>
<b>Gesamtfläche</b>	<b>94,66 m<sup>2</sup></b>



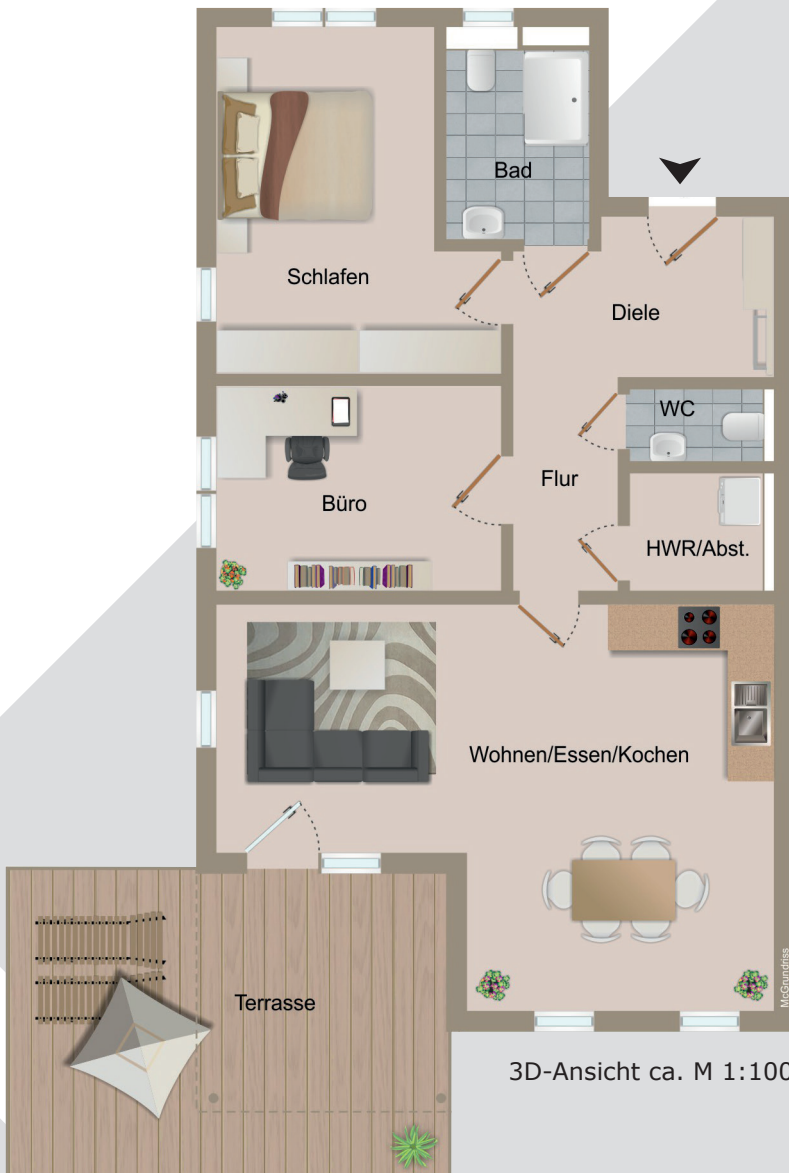
3D-Ansicht ca. M 1:100

Tiefgaragen-Stellplatz  
auf Anfrage

**Haus 2  
 Wohnung 2  
 Erdgeschoss rechts**

Wohnfläche 82,66 m<sup>2</sup>  
 Terrasse 20,80 m<sup>2</sup>  
 anrech. 50% = 10,40 m<sup>2</sup>  
 Gesamtfläche 93,06 m<sup>2</sup>

Kaufpreis 538.000 €



3D-Ansicht ca. M 1:100

Tiefgaragen-Stellplatz  
 auf Anfrage

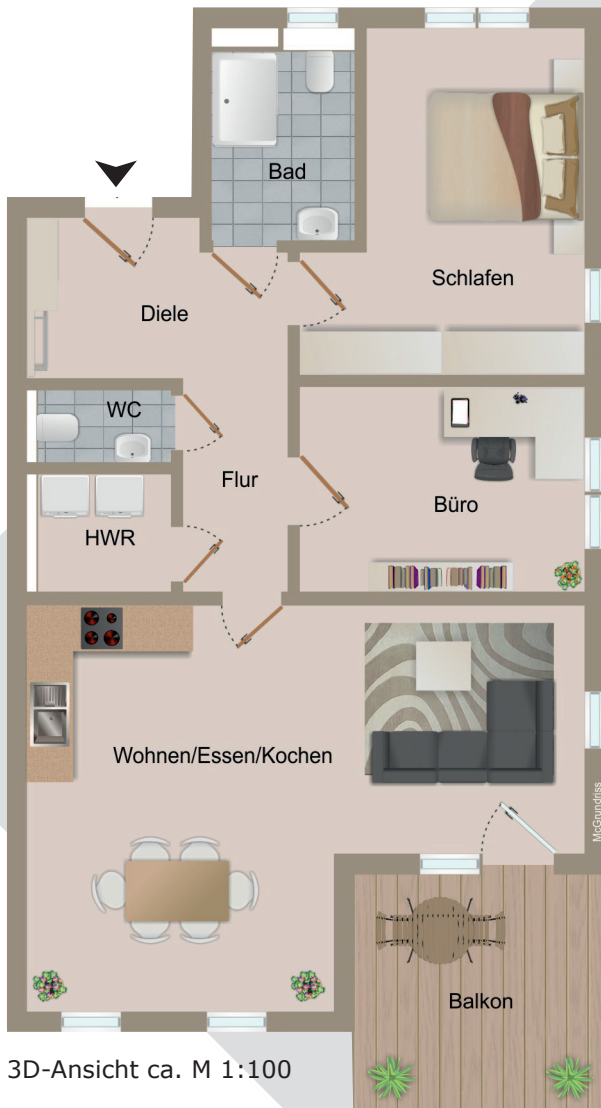
**Haus 2 – Wohnung 2**  
 Erdgeschoss – 3 Zimmer

Diele .....	11,88 m <sup>2</sup>
Wohnen/Essen .....	34,28 m <sup>2</sup>
Schlafen .....	15,40 m <sup>2</sup>
Büro .....	11,11 m <sup>2</sup>
Bad .....	5,30 m <sup>2</sup>
WC .....	1,80 m <sup>2</sup>
HWR .....	2,89 m <sup>2</sup>
Terrasse .....	20,80 m <sup>2</sup>
anrech. 50% .....	= 10,40 m <sup>2</sup>
<b>Gesamtfläche .....</b>	<b>93,06 m<sup>2</sup></b>

Bad Honnef – Selhof

Idyllisches Wohnen am Rande des Naturschutzgebietes „Siebengebirge“

Eine Baumaßnahme der **HWO Bauträger GmbH**



## Haus 2 – Wohnung 3

Obergeschoss – 3 Zimmer

Diele	11,88 m <sup>2</sup>
Wohnen/Essen	34,28 m <sup>2</sup>
Schlafen	15,40 m <sup>2</sup>
Büro	11,11 m <sup>2</sup>
Bad	5,30 m <sup>2</sup>
WC	1,80 m <sup>2</sup>
HWR	2,89 m <sup>2</sup>
Terrasse	11,08 m <sup>2</sup>
anrech. 50%	= 5,54 m <sup>2</sup>

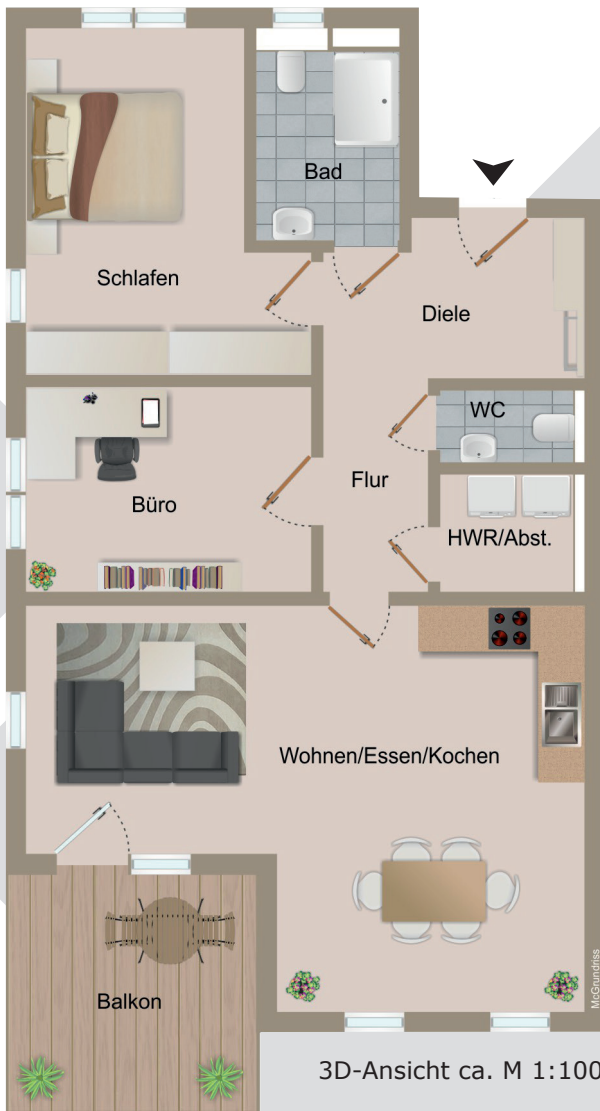
**Gesamtfläche** ..... **88,20 m<sup>2</sup>**

Tiefgaragen-Stellplatz  
auf Anfrage

## Haus 2 Wohnung 3 Obergeschoss links

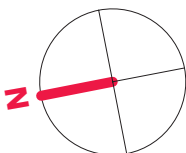
Wohnfläche	82,66 m <sup>2</sup>
Terrasse	11,08 m <sup>2</sup>
anrech. 50%	= 5,54 m <sup>2</sup>
Gesamtfläche	88,20 m <sup>2</sup>

Kaufpreis 514.000 €



3D-Ansicht ca. M 1:100

Tiefgaragen-Stellplatz  
 auf Anfrage



**Haus 2**  
**Wohnung 4**  
**Obergeschoss rechts**

Wohnfläche	82,66 m <sup>2</sup>
Terrasse	11,08 m <sup>2</sup>
anrech. 50%	= 5,54 m <sup>2</sup>
<b>Gesamtfläche</b>	<b>88,20 m<sup>2</sup></b>
Kaufpreis	508.000 €

**Haus 2 – Wohnung 4**  
 Obergeschoss – 3 Zimmer

Diele	11,88 m <sup>2</sup>
Wohnen/Essen	34,28 m <sup>2</sup>
Schlafen	15,40 m <sup>2</sup>
Büro	11,11 m <sup>2</sup>
Bad	5,30 m <sup>2</sup>
WC	1,80 m <sup>2</sup>
HWR	2,89 m <sup>2</sup>
Terrasse	11,08 m <sup>2</sup>
anrech. 50%	= 5,54 m <sup>2</sup>
<b>Gesamtfläche</b>	<b>88,20 m<sup>2</sup></b>

Bad Honnef – Selhof

Idyllisches Wohnen am Rande des Naturschutzgebietes „Siebengebirge“

Eine Baumaßnahme der **HWO Bauträger GmbH**

3D-Ansicht ca. M 1:100



## Haus 2 – Wohnung 5

Dachgeschoss – 4 Zimmer

Diele .....	9,39 m <sup>2</sup>
Wohnen/Essen .....	46,41 m <sup>2</sup>
Schlafen 1 .....	15,79 m <sup>2</sup>
Schlafen 2 .....	14,68 m <sup>2</sup>
Büro .....	14,61 m <sup>2</sup>
Masterbad .....	9,76 m <sup>2</sup>
Duschbad .....	4,92 m <sup>2</sup>
Ankleide .....	7,44 m <sup>2</sup>
HWR .....	5,06 m <sup>2</sup>
Terrasse .....	51,43 m <sup>2</sup>
anrech. 50% .....	= 25,71 m <sup>2</sup>
<b>Gesamtfläche .....</b>	<b>153,77 m<sup>2</sup></b>

### Haus 2 Wohnung 5 Dachgeschoss

Wohnfläche	128,06 m <sup>2</sup>
Terrasse	51,43 m <sup>2</sup>
anrech. 50% =	25,71 m <sup>2</sup>
Gesamtfläche	153,77 m <sup>2</sup>
Kaufpreis	999.500 €

Tiefgaragen-Stellplatz  
auf Anfrage



Bad Honnef – Selhof

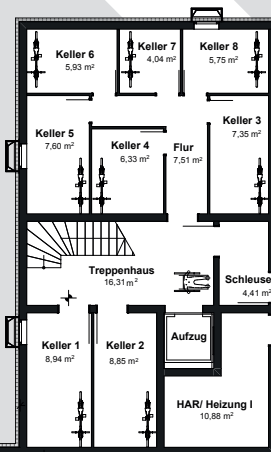
Idyllisches Wohnen am Rande des Naturschutzgebietes „Siebengebirge“

Eine Baumaßnahme der **HWO Bauträger GmbH**

## Tiefgarage/ Kellergeschoss

15 PKW Stellplätze  
+ Kellerräume für alle  
Wohnungen

Karl-Simrock-Straße 8-8a



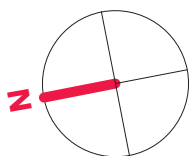
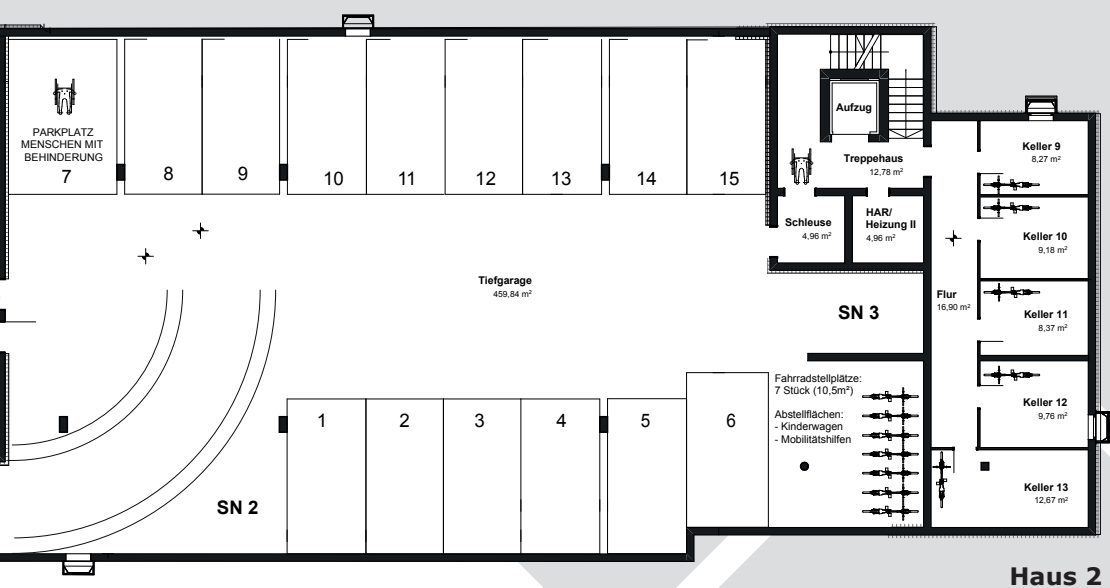
Haus 1



# Tiefgaragenstellplätze

15 Stück

1, 2, 3, 4, 5, 6, 8, 9, 10, 11, 12, 13, 14, 15 .....	Breite ca. 2,50 – 2,65 m
Einzelpreis .....	24.000 €
7 .....	Breite ca. 3,50 m
Einzelpreis .....	30.000 €
SN 1 .....	Breite ca. 3,50 m
Außenstellplatz .....	10.000 €
SN 2 .....	
Motorradstellplatz in der Tiefgarage .....	12.000 €
SN 3 .....	
Kleinfahrzeug in der Tiefgarage .....	15.000 €



# NOTIZEN





**SI**  
**SCHOPP**  
IMMOBILIEN GMBH

**SI**  
**SCHOPP**  
IMMOBILIEN

**KOMFORTABLES  
WOHNEN IM  
SIEBENGEbirge**

**Mehr als 30 Jahre Erfahrung**

- Verkauf und Vermietung von Bestandsimmobilien
- Verwaltung von Mieteigentum
- Planung, Bauleitung und schlüsselfertiges Bauen
- Verkauf von Neubauprojekten
- Erstellung von Wertgutachten nach § 194 Baugesetzbuch

IHR REGIONALER  
**IMMOBILIEN-PARTNER**

